

千波湖にて

2019年7月1日～

2019年11月30日まで

千波湖、アオコ処理装置運転



2019年7月1日

運転開始



2019年7月13日

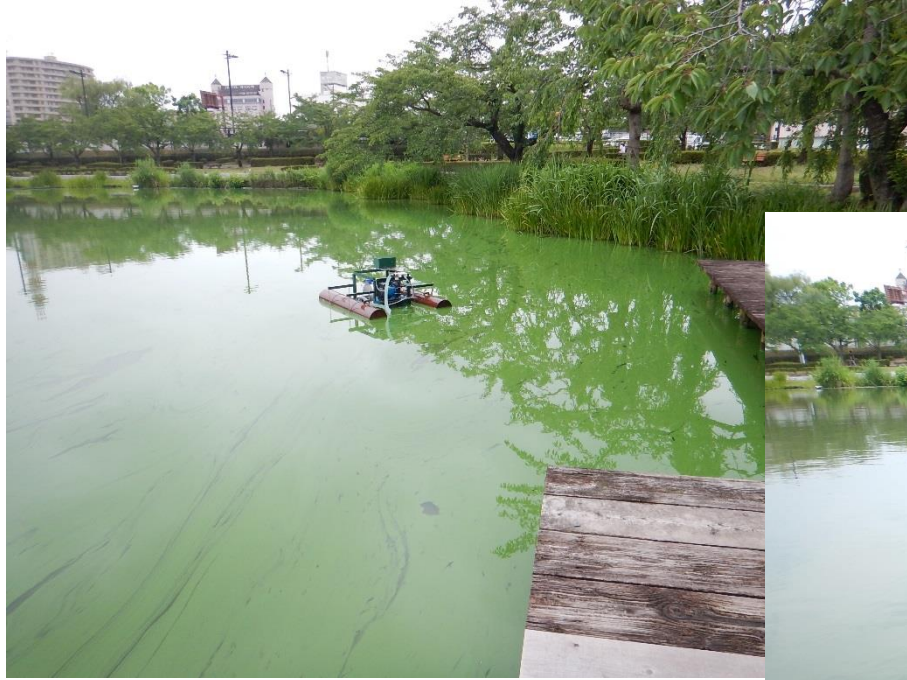
13日後



2018年9月23日 10:00

23日後

千波湖、アオコ処理装置運転



2019年7月1日

運転開始



2019年7月13日

13日後



2018年9月23日 10:00

23日後